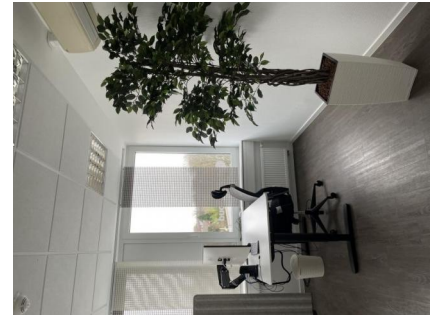
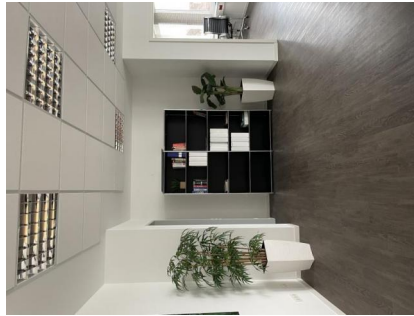


## EXPOSÉ: G-0175

# Moderne Bürofläche (550 m<sup>2</sup>) teilbar in zwei kleinere Flächen zu vermieten



## OBJEKTDATEN

Erwerbsart:	Miete
Art:	Büro / Praxis
Lage:	Greven,
Anschrift:	Saerbecker Straße 141, 48268 Greven
Nutzfläche:	550 m <sup>2</sup>
Verfügbar ab:	sofort

## BESCHREIBUNG

- 2. Etage (barrierefrei erreichbar)
- Sehr helle Büros
- Neu renoviert / hochwertige Ausstattung
- Mehrere Stellplätze verfügbar

## AUSSTATTUNG

## KONTAKT

Florian Ewald  
Saerbecker Straße 141  
48268 Greven  
Tel.: +4915144142913  
E-Mail: fe@softandcloud.com