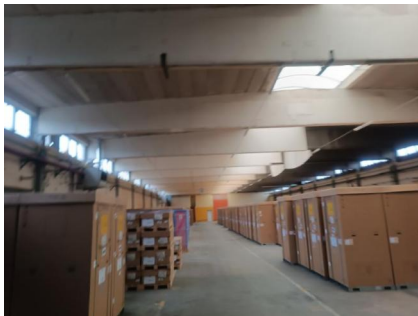


EXPOSÉ: St-0194

Logistikhallen Gesamtgröße 5.100 qm - in versch. Größen 700 qm bis 1.400 qm teilbar



OBJEKTDATEN

Erwerbsart:	Miete
Art:	Halle / Lager / Produktion
Lage:	Steinfurt,
Anschrift:	Bürgerkamp 6, 48565 Steinfurt
Preis:	auf Anfrage
Nutzfläche:	5.100 m ²
Grundstück:	6.400 m ²
Ausstattung:	Hubrampen / Ladebrücken / Gasheizung
Verfügbar ab:	sofort

BESCHREIBUNG

Zu vermieten:

- diverse Lagerhallen mit einer Gesamtgröße von 5.100 qm
- unterteilbar in verschiedenen Einheiten 700 qm bis 1.400 qm
- Hallen sind teilweise mit Laderampe oder ebenerdigen Zugang
- Gasheizung in jeder Halle vorhanden
- gute Anbindung an die B54
- Hallen können zum 1. November 2024 angemietet werden

AUSSTATTUNG

Hubrampen / Ladebrücken / Gasheizung

KONTAKT

JM de Jong Beheer BV
Sven Ebberg
Bürgerkamp 6
48565 Steinfurt



Wirtschaftsförderungs- und Entwicklungsgesellschaft Steinfurt mbH
Tecklenburger Str. 8
D-48565 Steinfurt
Tel.: +49 25 51 - 69 2700
Fax: +49 25 51 - 69 2779
immobilien@WESTmbh.de

Tel.: 02551 1864981
E-Mail: jmdejong@mein.gmx



Wirtschaftsförderungs- und Entwicklungsgesellschaft Steinfurt mbH
Tecklenburger Str. 8
D-48565 Steinfurt
Tel.: +49 25 51 - 69 2700
Fax: +49 25 51 - 69 2779
immobilien@WESTmbh.de