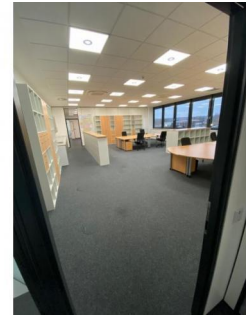
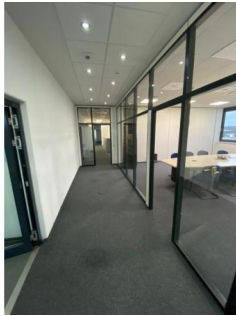


**EXPOSÉ: I-0090**

## **Bürofläche direkt an der A30 zu vermieten / sofort frei**



### **OBJEKTDATEN**

Erwerbsart:	Miete
Art:	Büro / Praxis
Lage:	Ibbenbüren,
Anschrift:	Konrad-Zuse-Str. 1, 49479 Ibbenbüren
Nutzfläche:	272 m <sup>2</sup>
Verfügbar ab:	sofort

### **BESCHREIBUNG**

Sie suchen Büroräume? Wir bieten Ihnen 272 m<sup>2</sup> zusammenhängende Bürofläche, welche ab sofort zu vermieten ist. Ein großer Teil ist bereits möbliert und die Möbel können mit gemietet werden. Sollten Sie diese nicht benötigen, so werden diese natürlich entfernt. Der Vermieter hat zudem eine Art Werkstatt eingerichtet in der kleinere Reparaturarbeiten durchgeführt werden können. Die Etage befindet sich im 2. OG und ist durch einen separaten Eingang zu erreichen. Das Gelände ist videoüberwacht und verfügt über eine elektronische Zutrittskontrolle. Es sind ausreichend Parkplätze vorhanden und Sie erreichen unmittelbar die A30. Für weitere Details siehe Bilder und bei Fragen stehe ich sehr gerne zur Verfügung.

### **AUSSTATTUNG**

### **KONTAKT**

Hartmann International Systemlogistik GmbH & Co. KG  
Christian Feld  
Konrad-Zuse-Str. 1



Wirtschaftsförderungs- und Entwicklungsgesellschaft Steinfurt mbH  
Tecklenburger Str. 8  
D-48565 Steinfurt  
Tel.: +49 25 51 - 69 2700  
Fax: +49 25 51 - 69 2779  
immobilien@WESTmbh.de

49479 Ibbenbüren  
Tel.: 05451-5097-20  
E-Mail: cfeld@hartmann-international.de



Wirtschaftsförderungs- und Entwicklungsgesellschaft Steinfurt mbH  
Tecklenburger Str. 8  
D-48565 Steinfurt  
Tel.: +49 25 51 - 69 2700  
Fax: +49 25 51 - 69 2779  
immobilien@WESTmbh.de