



Volksbank
Ochtrup-Laer eG und

GRÜNEWALD
& NIESING
IMMOBILIEN



OBJEKT 2737 | LADEN | MIETE

Die Lage macht's

Ladenlokal mitten in der Fußgängerzone von Ochtrup!

© FLOWFACT GmbH

Volksbank Ochtrup-Laer eG und Grünewald & Niesing Immobilien GmbH

Bergstraße 8 | 48607 Ochtrup
Tel.: +49(2553) 728780 | Fax: +49(2553) 728807
Email@vbgn-immo.de | www.vbgn-immo.de

EXPOSE



ECKDATEN

Adresse:	48607 Ochtrup
Objektart:	Laden
Lage:	in der Fußgängerzone
Ortsangaben:	Ochtrup
Miete:	€ 1.600,00 zzgl. MwSt.
Miete pro m ² :	€ 6,75 zzgl. MwSt.
Verkaufsfläche in m ² ca.:	220
Gewerbefläche m ² ca.:	220
Gesamtfläche m ² :	237
Etage:	Erdgeschoss
Bezugstermin:	01.05.2020
Baujahr:	1976
Kautiion:	€ 5000
Heizungsart:	Gas-Heizung
Befeuerung/Energieträger	Gas
Energieausweis liegt vor:	Vorhanden
Energieausweistyp:	Verbrauchsausweis
Energiekennwert:	63
Energieausweis gültig bis:	26.07.2029
Energieausw. Datum:	27.07.2019

MIETPREIS

€ 1.600,00 zzgl. MwSt. und Nebenkosten

PROVISION

2,38 Monatsmiete(n) inkl. 19% MwSt.

ANSPRECHPARTNER

Frau Ingrid Niesing, Volksbank Ochtrup - Laer eG und Grünewald & Niesing Immobilien GmbH

OBJEKTBESCHREIBUNG

Dieses Ladenlokal mitten in der Innenstadt von Ochtrup sucht einen neuen Mieter. Dort befindet sich zur Zeit noch das Servicecenter der Volksbank Ochtrup - Laer eG, das spätestens zum 30.04.2020 seinen Standort von Ochtrup nach Laer verlegt. Im Eingangsbereich sind 2 große Schaufensterfronten vorhanden, im rückwärtigen Bereich befinden sich 3 Fenster und eine elektrische Schiebetür zu den Parkplätzen.

Raumaufteilung:



Erdgeschoss:
1 Ladenlokal

Parkmöglichkeiten:
14 eigene Parkplätze

Warmwasser:
über Heizung

Fußböden:
Fliesen, u.a.

Fenster:
weiße Kunststofffenster und Alufassade

LAGE
AUSSTATTUNG

direkte Innenstadtlage, mitten in der Fußgängerzone
- große Schaufensterfront zur Fußgängerzone
- elektrische Schiebetür zu den Parkplätzen im rückwärtigen Bereich

HINWEIS

Alle Angaben nach bestem Wissen. Irrtum und Zwischenvermietung vorbehalten. Der Mieter zahlt im Erfolgsfall an die Firma Volksbank Ochtrup-Laer eG und Grünewald & Niesing Immobilien GmbH eine Provision in Höhe von 2,38 Monatsmiete(n) inkl. 19% MwSt.. Die Provision errechnet sich aus der vertraglich festgelegten, monatlichen Kaltmiete. Dieses Exposé ist eine Vorinformation, als Rechtsgrundlage gilt allein der abgeschlossene Mietvertrag.

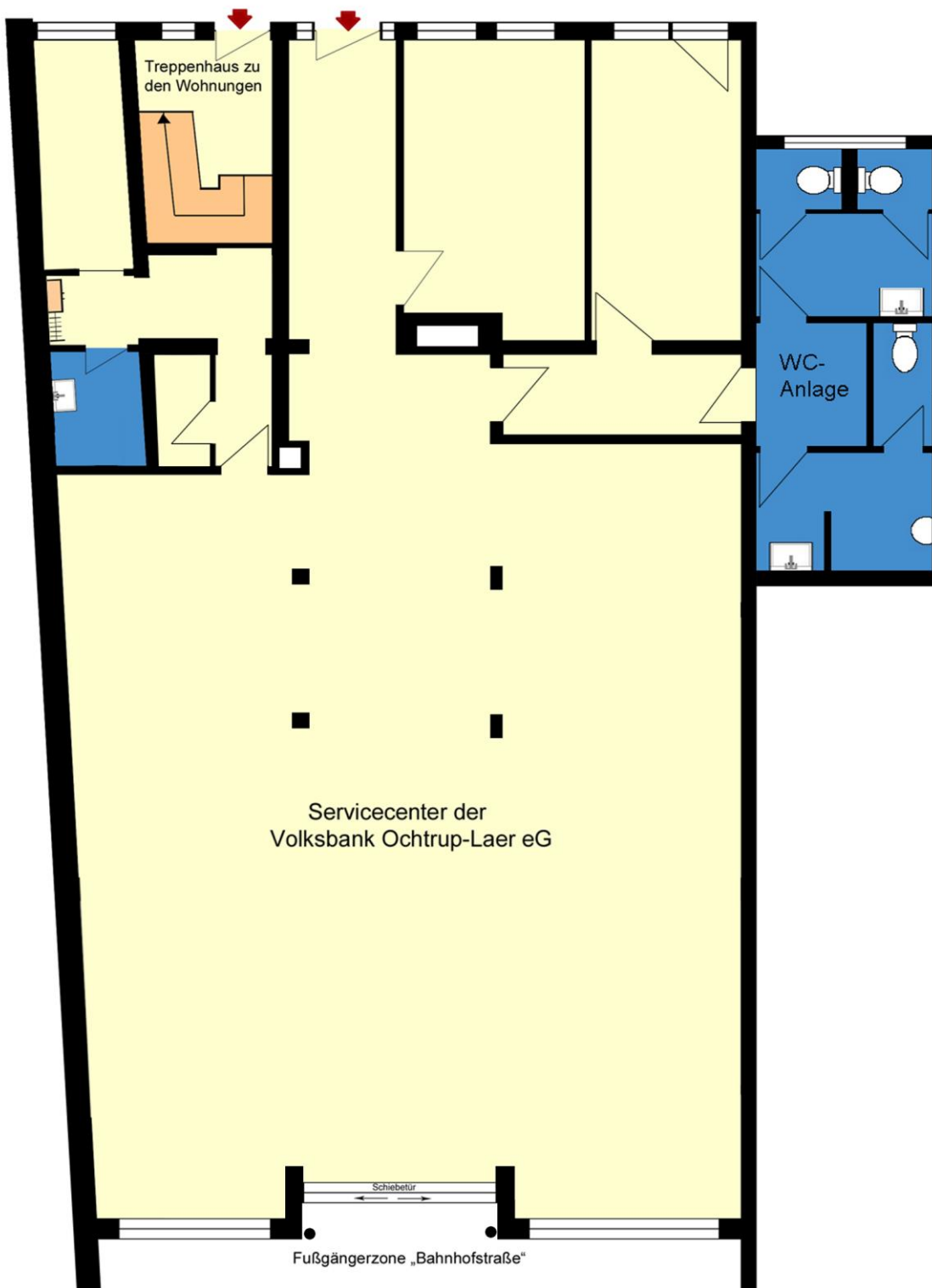
SONSTIGES

Mit diesem Angebot bieten wir Ihnen das bezeichnete Objekt freibleibend und zugleich unsere Dienste als Makler an. Eine Weitergabe an Dritte ist unzulässig und verpflichtet zum Schadenersatz in Höhe der entgangenen Provision. Ein Maklervertrag kommt zustande, wenn Sie sich mit uns oder dem Eigentümer/Beauftragten direkt in Verbindung setzen. Die angegebene Provision zahlen Sie nur, wenn ein Vertrag (auch abweichend vom Angebot bzw. in anderer Form als ursprünglich vorgesehen – etwa Erwerb in der Zwangsversteigerung oder statt Kauf auch Miete über das angebotene Objekt) zustande kommt, selbst wenn wir beim Vertragsabschluss nicht mitwirken. Sie sind damit einverstanden, dass wir auch für Ihren Vertragspartner tätig sind.

Die obigen Informationen beruhen ausschließlich auf Angaben des Vermieters und sind vom Mieter vor Vertragsabschluss zu überprüfen, da wir eine Haftung für Fehlinformationen ausschließen müssen.



Rückansicht



Erdgeschoss